

Imperial™

## Stove Board Joiner Kit

Floor Application

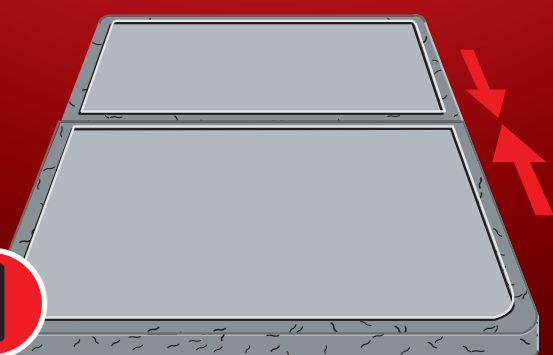
## Trousse d'assemblage de panneaux d'écran protecteur

Application pour plancher

### Kit para ensamblar las cubiertas protectoras para estufas

De piso

1

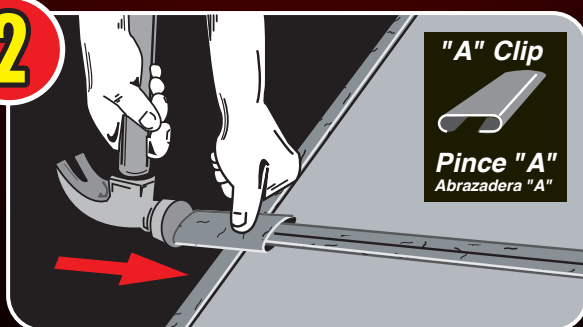


Place stove boards to be joined metal face down on a flat surface.

Déposez les panneaux à assembler sur une surface plate (côté métallique en dessous).

Coloque las cubiertas protectoras para estufas a ensamblarse, boca abajo y sobre una superficie plana.

2

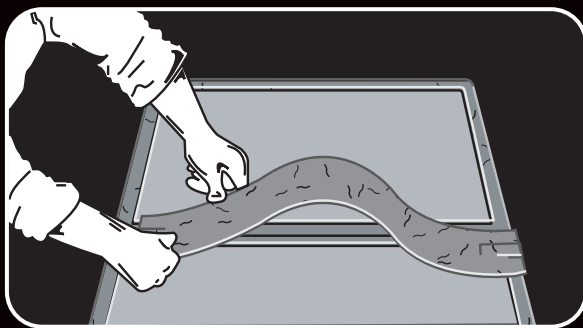
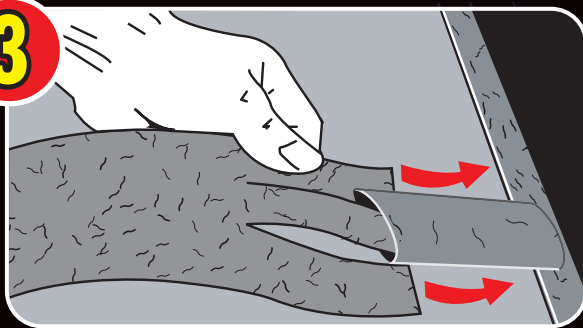


Insert the "A" clip into the metal edges of seam on both sides.

Glissez la pince "A" sur les rebords métalliques des deux panneaux à assembler.

Inserte la abrazadera "A" en los bordes metálicos de las orillas de las cubiertas, de cada lado.

3

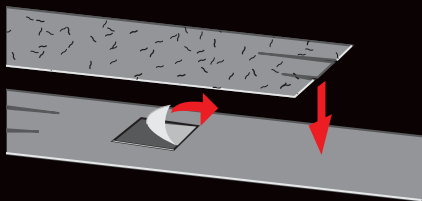


Insert metal strip into the metal clips as shown. The stove boards are now ready to be placed in location. (INSTALL METAL SURFACE UP TOWARDS STOVE).

Insérez la bande de métal dans les pinces, comme le montre l'illustration. Retournez les panneaux et placez-les à l'endroit désiré. (CÔTÉ MÉTALLIQUE SUR LE DESSUS).

Meta la banda metálica en las abrazaderas, tal como se muestra en el diagrama. Las cubiertas protectoras están ahora listas para colocarse en el lugar en donde se utilizarán (INSTALE LA SUPERFICIE METÁLICA HACIA ARRIBA, HACIA LA ESTUFA).

### NOTE À NOTER NOTA



If side being joined is over 28" (71.1 cm) wide, follow steps (1) to (3) using both flat strips in kit and overlap the strips. Remove the backing from the adhesive tape in the kit and adhere the two metal strips together.

Si la largeur des panneaux à assembler est supérieure à 71,1 cm (28 po), suivez les étapes (1) à (3) et utilisez les deux bandes de métal fournies dans la trousse que vous ferez se chevaucher. Enlevez le papier de l'adhésif livré avec la trousse et fixez les bandes de métal l'une à l'autre.

Si el lado a ensamblarse tiene mas de 71.1 cm de ancho, siga los pasos del (1) al (3), utilizando las dos bandas planas del kit, colocándolas una sobre la otra. Retire la parte posterior de la tira adhesiva que viene en el kit y adhiera las dos bandas metálicas, juntándolas.

#### This package contains:

2 "A" clips, 2 metal strips & adhesive tape strips

#### Cet emballage contient :

2 pinces "A", 2 bandes de métal et une bande adhésive

#### Este paquete contiene:

2 abrazaderas "A", 2 bandas metálicas y tiras de cinta adhesiva

To Use  
With  
IMPERIAL  
Stove Boards

À utiliser avec les  
écrans protecteurs  
d'IMPERIAL

Para utilizarse  
con las  
cubiertas  
protectoras para  
estufas IMPERIAL



Imperial  
Manufacturing Group  
www.imperialgroup.ca

40, rue Industrial Park St.  
Richibucto, NB Canada  
E4W 4A4



PR0354